

ORODJE CAD

ZwCAD 2010 Professional

AutoCAD dobiva vserejšešega konkurenta po ugodni ceni

▶ Osnovna orodja za risanje

▼ Prilagajanje uporabniškega vmesnika

▶ Urejanje slojev

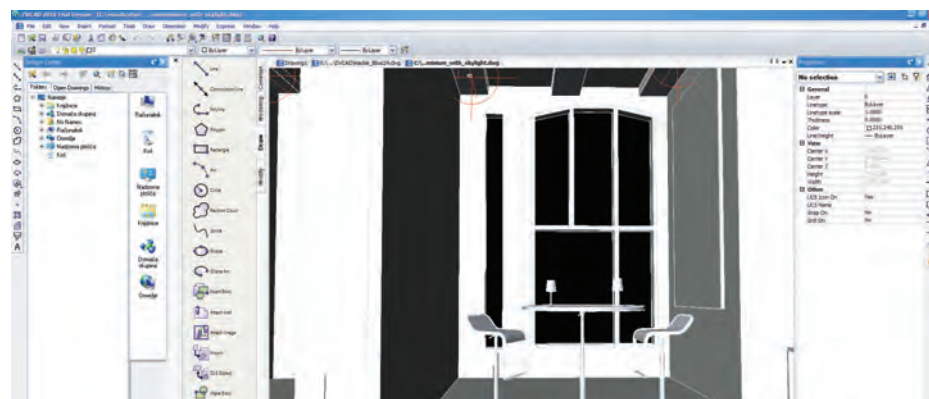


AutoCAD, eden od najbolj priljubljenih programov za 2D in 3D dizajn ter tehnično risanje, je precej uporabna zadeva, vendar pa visoka cena tega programa marsikaterega posameznika ali podjetje odvrne od njegove uporabe. Če se tudi vi uvrščate v to skupino in želite prihraniti zajeten kup denarja, se lahko odločite za uporabo veliko cenejše alternative, ki se imenuje ZwCAD in je kljub svoji nizki ceni praktično identičen program, s katerim je mogoče postoriti vse in velikokrat še celo več kot z veliko dražjim AutoCAD-om. Na tem mestu se boste morda vprašali, le kako je lahko takšen program toliko cenejši – ali z drugimi besedami – v katerem grmu tiči zajec? No, odgovor na to vprašanje je mogoče poiskati v dejstvu, da gre v tem primeru za kitajskega »zajca« oziroma kitajsko podjetje ZWCAD Software Co. Ltd., ki je uporabniški vmesnik programa ZwCAD oblikovalo tako, da se od uporabniškega vmesnika programa AutoCAD razlikuje le v nekaterih komaj opaznih podrobnostih. Podjetje je s to pametno potezo doseglo to, da lahko uporabnik preklopi na njihovo alternativo brez dodatnega izobraževanja in takoj prične z delom.

ZWCAD Software Co. Ltd. dosega s svojim programom ZwCAD velike uspehe (uporablja ga tudi Sony Ericsson), njegovi programerji pa aktivno delajo na razvoju in vanj nenehno dodajajo nove izboljšave ter funkcije. Vse te posodobitve in izboljšave so seveda vključene tudi v najnovejšo,

pravkar predstavljeno verzijo tega programa, ki se v svoji najbolj zmogljivi različici imenuje ZwCAD 2010 Professional – njegovo namestitveno datoteko lahko najdete na naši zgoščenki. ZwCAD 2010 Professional ponuja v primerjavi z nekoliko manj zmogljivo in 100 evrov cenejšo različico ZwCAD 2010 Standard še polno 3D funkcionalnost (Solid - 3D ACIS) in podporo razvojnemu okolju VBA (Visual Basic for Applications). Namestitveni program vam bo med postopkom namestitve omogočil izbiro ene od teh dveh različic. Dela s programom ZwCAD 2010 Professional se boste hitro navadili, če ste že kdaj uporabljali AutoCAD, saj je uporabniški vmesnik obeh konkurenčnih programov skoraj povsem enak. Orodja za risanje se praktično ne razlikujejo, tudi postavk v orodnih vrsticah je le nekaj manj, na dnu okna pa je vnosna vrstica za vpisovanje ukazov, kompatibilnih s tistimi v AutoCAD-u in s programi,

napisanimi z LISP, SDS, VBA in ZRX programskimi jeziki, ki omogočajo razvijanje lastnih makrov in rutin. Kompatibilnost z AutoCAD-om se na tem mestu seveda še ne konča in je vtkana v vsak del programa ZwCAD 2010 Professional, ki tako že v osnovi podpira AutoCAD-ov datotečni format DWG, in sicer od verzije 2.5 do 2009. Datoteke, ki uporabljajo omenjeni format, je mogoče odpirati, obdelovati in shranjevati brez vmesnih pretvorb ali skrbi za izgubo podatkov. ZwCAD podpira tudi formate DXF, DWF in DWT, izvažata pa lahko v formate EPS, WMF, BMP, SVG, EMF, SAT in PDF. Poleg tega je podprto tudi odpiranje datotek IGES, ustvarjenih na ACIS osnovi, vendar je za to opravilo podobno kot pri AutoCAD-u potrebno namestiti dodatek oziroma vključek (plug in). Na voljo so tudi drugi vključki, namenjeni geodetom, in več manjših programskih rešitev za CNC tehnologijo. Strojniki



Design Center in Tool Palettes ▶

bodo zagotovo znali ceniti dodatek Mech-Q Mechanical. Vse te in še več dodatkov si lahko prenesete z naslova www.zwcad.si/Programski%20dodatki.html. Naj omenimo še dejstvo, da je kodo v programskih dodatkih, narejenih s programskimi jeziki LISP, ZRX in VBA, mogoče že z majhnim trudom prilagoditi tako, da delujejo tako v AutoCAD-u kot v ZWCAD-u, kar je zagotovo dobra novica za tiste programerje, ki se ukvarjajo z razvojem dodatkov.

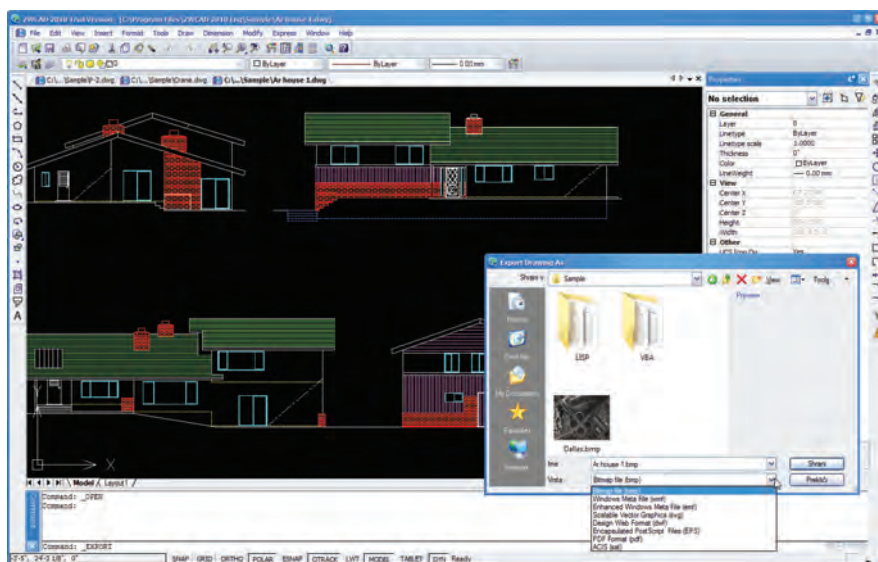
ZwCAD 2010 Professional ponuja tako kot prejšnje verzije tega programa obširen nabor funkcij, med katerimi so tudi neomejeni koraki »Undo« in »Redo«, oblikovanje šrafur z dvema barvama (in barvnimi prelivji), urejanje do 255 dokumentov naenkrat in prenašanje elementov med njimi, realno-časovno obračanje in povečava, napredno

Programerji so pozornost namenili tudi uvajanju nekaterih manjših izboljšav, kot je na primer funkcija Plotshade. Z njo je mogoče definirati lastnosti posameznih vizirjev (viewport) na takšen način, da se lahko med sabo razlikujejo, čeprav se nahajajo na skupnem listu (layout). Teža bodo zagotovo veseli vsi uporabniki, ki želijo v svojo dokumentacijo uvesti vsaj ščepec virtualizacije. Tudi Design Center je prenovljen in omogoča bolj intuitiven uvoz entitet iz drugih dokumentov, ki se nahajajo na vašem sistemu ali kjerkoli v lokalnem omrežju. Z njegovo pomočjo lahko na primer prenašate stile kotiranja, bloke, tipe črt in sloje. Za naštevane vse novosti in funkcij tega programa na tem mestu seveda ni dovolj prostora, zato vam priporočamo, da jih preizkusite kar sami z namestitvijo preizkusne različice programa, ki jo boste našli

■ V orodni vrstici je tudi poseben meni Express, kjer so bližnjice za hiter dostop do urejanja slojev, blokov, besedila, dimenzij ter drugih pomembnih in pogosto uporabljenih funkcij in orodij.

urejanje slojev, vstavljanje rastrskih slik (med podprtimi formati slik so med drugim JPG, BMP, GIF, PNG, PCX, in TGA), ustvarjanje senc in skrivanje črt, dodajanje zunanjih referenc ter podpora za različne stile plotanja in tiskanje večjega števila dokumentov naenkrat. V orodni vrstici je tudi poseben meni Express, kjer so bližnjice za hiter dostop do urejanja slojev, blokov, besedila, dimenzij ter drugih pomembnih in pogosto uporabljenih funkcij in orodij. ZwCAD podpira uvažanje in izvažanje AutoCAD-ovih datotek MNU, MNS in PGP, ki definirajo menije in orodne vrstice, zato lahko slednje brez težav prenesete v novo okolje programa ZwCAD ali pa si njegov uporabniški vmesnik priredite v skladu s svojim potrebami, saj je orodne vrstice, funkcijske gumbke, menije in bližnjice na tipkovnici mogoče v veliki meri prilagajati v skladu s potrebami vsakega uporabnika. Prav tako so podprte tudi vse običajne datoteke z viri, ki jih uporabljajo aplikacije CAD, vključno z datotekami s črkami (TTF in SHX), datotekami linetype (LIN), datotekami z vzorci šrafur (PAT), datotekami slide (SLD) in datotekami z enotami (UNT). Najpomembnejša novost nove verzije programa ZwCAD je zagotovo kompatibilnost z operacijskim sistemom Windows 7, za katero seveda ni bilo potrebno žrtvovati kompatibilnosti s starejšimi verzijami operacijskega sistema Windows. ZwCAD tako še vedno deluje tudi na operacijskih sistemih Windows XP, Windows 2003 in Windows Vista. Opazni sta tudi izboljšana stabilnost in pohitritev izvajanja funkcij, kot so na primer »zoom«, »pan« in »redraw« med delom z bolj obsežnimi projekti. S prenovljenim urejevalnikom Mtext je sedaj mogoče urejati besedila na bolj napreden način, prav tako je bolj napredno urejanje krivulj z ukazom »splinedit«. Izboljšav so bila poleg tega deležna tudi integrirana razvojna okolja SDS, LISP, VBA in ZRX. Razvojno okolje ZRX je odličan nadomestek ARX in je povsem nova pridobitev, ki omogoča nebolečo migracijo AutoCAD-ovih aplikacij ARX na platformo ZwCAD.

na zgoščenki, priloženi k naši reviji. 30-dnevna preizkusna različica je v osnovi polno funkcionalna, veljajo le nekatere omejitve glede števila entitet v posameznem dokumentu. Dodatne podatke o programu ZwCAD lahko poiščete na spletni strani slovenskega distributerja ZwCAD Slovenia,



▲ Risbe lahko izvozite v številne formate.

ki nudi tudi vso potrebno tehnično podporo. Pri ZwCAD Slovenia priznajo na ceno programa 5 % splošni popust ter 10 % količinski popust pri naročilu treh in več licenc (popusti se seštevajo). Študenti so upravičeni do EDUCATION licence, ki je zanje brezplačna (novost letošnjega leta). V ceno je všteta 24-urna uporabniška podpora, nadgradnje za obdobje enega leta oziroma do izida nove verzije, reklamno gradivo, bonus programska oprema (F-Secure Internet Security 2010) v vrednosti 60 evrov ter 15 % popust pri udeležbi v katerem od programov računalniškega usposabljanja za delo s programskim orodjem ZwCAD ali AutoCAD.

Ocena

Za Širok nabor funkcij, nizka cena, meni Express, hitro delovanje.

Proti Ne podpira slovensčine.
Splošno Zmogljivo orodje CAD, ki za svojo ceno ponuja veliko.

Značilnosti ★★★★★

Zmogljivost ★★★★★

Vrednost/cena ★★★★★

Skupaj ★★★★★

Cena 620 €

Info: www.zwcad.si