

ZwCAD 2010

Qualität muss nicht teuer sein!

Die professionelle CAD Lösung ist jetzt in der brandneuen Version 2010 erhältlich. Wie gewohnt erhält der Anwender eine Konstruktionssoftware, die sich stark an AutoCAD anlehnt, und das betrifft nicht nur das Aussehen, sondern auch die Funktionalität. Der größte Unterschied liegt jedoch beim Preis, denn ZwCAD, das in China entwickelt wird, kostet nur einen Bruchteil der amerikanischen Software.

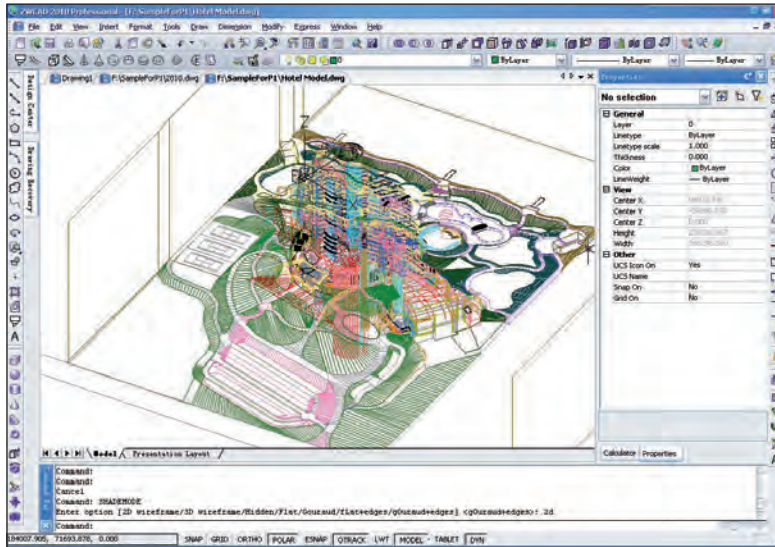
Voll funktionstüchtig

Da das Look & Feel bei ZwCAD dem von AutoCAD gleicht, hat man beim Umstieg fast keine Einarbeitungszeit zu befürchten, doch auch ohne diese Erfahrung sollte man sich schnell zurechtfinden. Die Menüstruktur ist übersichtlich und die frei platzierbaren Fenster erlauben eine den momentanen Bedürfnissen entsprechende Gestaltung des Arbeitsplatzes, alle wichtigen Befehle können außerdem über eine Schnellstartleiste erreicht werden.

Und nicht zuletzt lassen sich sogar bereits erstellte MNU, MNS und PGP Dateien importieren.

Ein weiterer Vorteil dieser günstigeren Variante ist, dass auch bereits erstellte Zeichnungen eingebunden und bearbeitet werden können, und auch selbst erstellte Makros etc. lassen sich importieren. Abgesehen davon, dass beispielsweise das eigene, aber genauso funktionierende DRX anstatt ARX oder SDS statt ADS verwendet wird, erhält man weitestgehend eine volle Kompatibilität zu allen gängigen Formaten, wie DWG, DWF, DXF, DWT, und es wird auch der Export in EPS, WMF, BMP, SVG, EMF, SAT und PDF unterstützt. Für IGES wird allerdings ein Plug-In benötigt. Bei den Plug-Ins ist besonders das neue „Mech-Q Mechanical“ für Ingenieure hervorzuheben, aber es stehen auch einige andere zur Verfügung (CNC, Geodaten etc.).

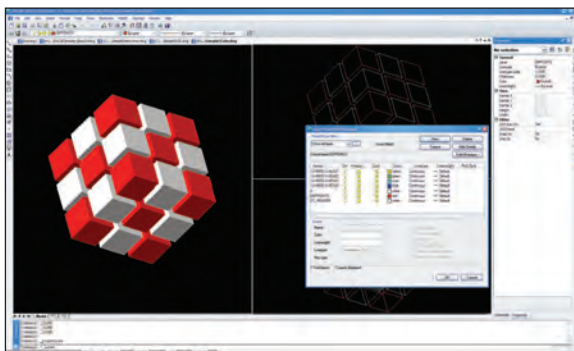
Es wurden auch wieder zahlreiche Verbesserungen durchgeführt, die im Detail den Funktionsumfang



erweitern. Das betrifft zum Beispiel den Texteditor, die Programmierumgebung oder das Design Center. Praktisch ist auch, dass es neben der „Professional“ Version auch noch zwei weitere Varianten für Studenten und einfachere Konstruktionen gibt, die noch kostengünstiger sind. Wie üblich ist ZwCAD 2010 wieder mit Dongle erhältlich, es gibt aber auch eine Variante ohne, sowie eine Version für den Gebrauch im Netzwerk. (hs)

Fazit:

ZwCAD in der neuen Version 2010 überzeugt nicht nur durch vielfältige Funktionen, die ein professionelles Arbeiten erlauben, sondern auch durch die deutliche Geschwindigkeitssteigerung und die volle Windows 7 Kompatibilität, obwohl weiterhin auch XP und Vista unterstützt werden. Es lohnt sich also, zumindest einmal die kostenlose Testversion herunterzuladen.



Pro	Contra
<ul style="list-style-type: none"> + AutoCAD kompatibel + Alle notwendigen Import-/Export-Funktionen + Benutzerfreundliche Bedienung + Guter Support in Deutsch 	<ul style="list-style-type: none"> - Noch kein LISP Editor integriert - Kein FLATSHOT und SOLPROF
Hersteller: ZwCAD Website: www.zwcad-austria.at	
CD Austria www.cd-austria.at SEHR GUT	Note: Sehr gut Preis/Leistung: Sehr gut Preis: € 713,- (Prof./Einzelpl.)

AutoCAD Funktionalität und Aussehen für 1/10 des Preises!



FREE
DOWNLOAD
(TRIAL VERSION)