



# ZwCAD 2011 Professional

## Več kot le alternativa

..KOT KAŽE, DOBIVA TRENUTNO NAJ PRILJUBLJENEJŠA CAD APLIKACIJA ŠE KAKO RESNEGA TEKMECA IN TO ZA VSEGA OSMINO CENE!..

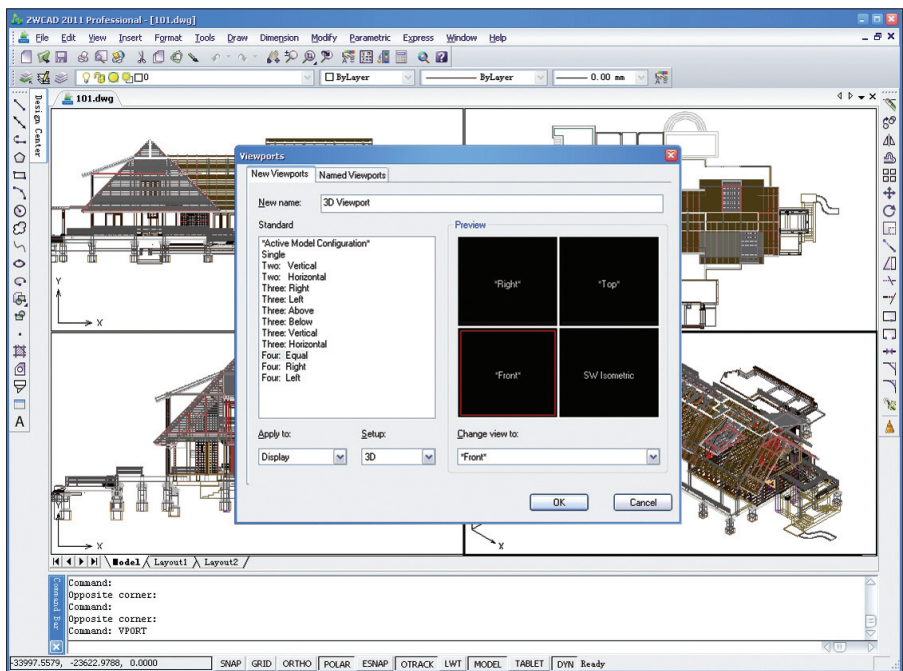


Trenutne gospodarske razmere so po svetu, kot tudi v Sloveniji, nedvomno pustile svoj pečat. Če smo še pred leti dokaj lahkotno posegali po licenčni programski opremi višjega cenovnega razreda, si tega danes brez temeljitega premisleka in upravičljivega razloga zagotovo več ne moremo privoščiti.

Pri enem najbolj priljubljenih programov za 2D in 3D dizajn ter tehnično risanje (AutoCAD) predstavlja visoka cena tega programa nepremostljivo oviro za marsikaterega uporabnika. Če se tudi sami uvrščate mednje in želite prihraniti zajeten kup denarja, se lahko odločite za uporabo veliko cenejše alternative, ki se imenuje ZwCAD™.

ZwCAD™ je kljub nizki ceni praktično identičen program. Uporabniški vmesnik programa ZwCAD™ je oblikovan tako, da se od uporabniškega vmesnika programa AutoCAD® razlikuje le v nekaterih, komaj opaznih podrobnostih. Razvijalci programske opreme ZwCAD™ (ZwCAD SOFTWARE CO., LTD.) so s to pametno potezo dosegli to, da lahko uporabnik preklopi na novo alternativo brez dodatnega izobraževanja in tako takoj prične z delom.

Programska oprema ZwCAD™ je zgrajena okrog jedra, katerega predstavlja IntelliCAD tehnologija. Slednje so pri verziji ZwCAD™2011 izkoristili do maksimuma ter trgu ponudili CAD aplikacijo,



ki ni le AutoCAD® alternativa, ampak mnogo več. Če smo še pri izidu verzije 2010 zapisali, da pogršamo prisotnost določenih funkcij, je v verziji 2011 vse drugače. CAD aplikacija ZwCAD™ 2011 prihaja v dveh izvedbah: Professional in Standard. ZwCAD™ Professional predstavlja močnejšo različico, ki poleg funkcij, ki jih nudi različica Standard, ponuja še popolno 3D funkcionalnost (Solid – 3D ACIS) ter podporo razvojnemu okolju VBA (Visual Basic for Applications). Slednje pri ZwCAD™ ne mislijo ukiniti, kot je to storila konkurenca in kjer bodo uporabniki primorani omenjeno razvojno okolje nameščati posebej. Namestitveni program aplikacije ZwCAD™ bo med postopkom namestitve omogočil inštalacijo ene izmed dveh različic (Standard ali Professional). Dela v okolju ZwCAD™ 2011 se boste hitro navadili, saj je uporabniški vmesnik (kot že rečeno) praktično identičen vmesniku, ki ga uporablja AutoCAD®.

In katere so bistvene novosti, ki jih ponuja najnovejša verzija ZwCAD™ 2011? Nedvomno se na prvem mestu nahaja nov vmesnik za parametrično konstruiranje. Slednjega smo pri ZwCAD™-u že dalj časa pogršali. Dodana je tudi kopica ukazov kot so na primer: TABLE, FIELD, MLEADER, DIM-

BREAK, SOLPROF in PDF PLOT; dodano je bilo poudarjanje geometrij ob »preletu« miškine kazalke, novo prijemališče MTB, večvrstični atributi, popolnoma nov urejevalnik CUI datotek idr. Zaradi konstantne optimizacije programske kode je aplikacija v primerjavi s konkurenco mnogo hitrejša, kot je hitrejša tudi odpiranje in shranjevanje obsežnejših dokumentov; izboljšana je bila tudi sama stabilnost v delovanju aplikacije idr.

Za naštevaje vseh novosti in funkcij na tem mestu seveda ni dovolj prostora, zato priporočamo, da jih preizkusite kar sami. Zadnjo verzijo CAD aplikacije ZwCAD™ 2011 je mogoče brezplačno sneti s portala slovenskega distributerja - ZwCAD Slovenia (www.zwcad.si). Preizkusna različica bo nudila polno funkcionalnost za čas 30 dni, nakar bo delovanje določenim funkcijam onemogočeno.

Pri ZwCAD Slovenia nudijo tudi vso potrebno uporabniško podporo (24ur/dan), brezplačne nadgradnje v tekočem letu, usposabljanja (osnovna/nadaljevalna), EDU licence za šole, študente in dijake, popuste pri nakupih, bonus programske opreme, reklamno gradivo idr. Kot kaže, smo na področju CAD programske opreme dobili odlično alternativo, za vsega osmimo cene!

(PR)



PE Prečna 9b, 2000 Maribor

tel.: +386 (2) 471 12 40

tel.: +386 (0) 31 270 441

e-pošta: zwcad.slovenia@birocom2000.net

splet: <http://www.zwcad.si>