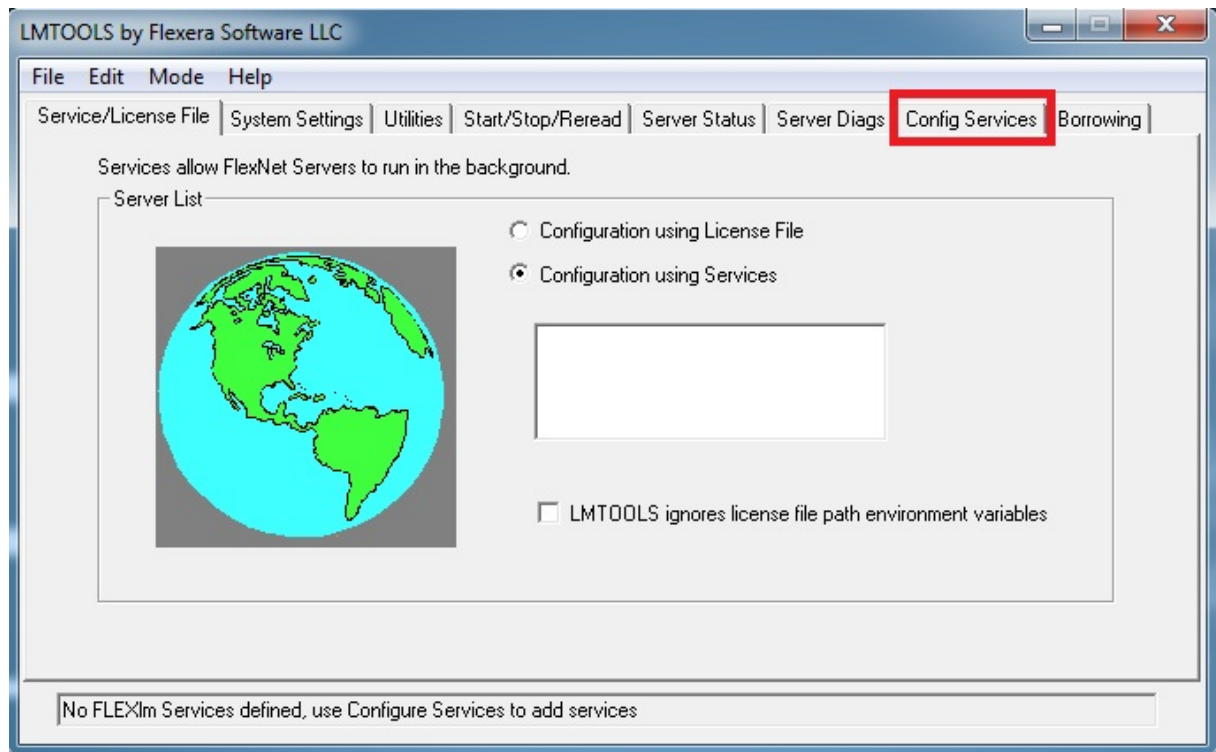


Namestitev mrežnega strežnika:

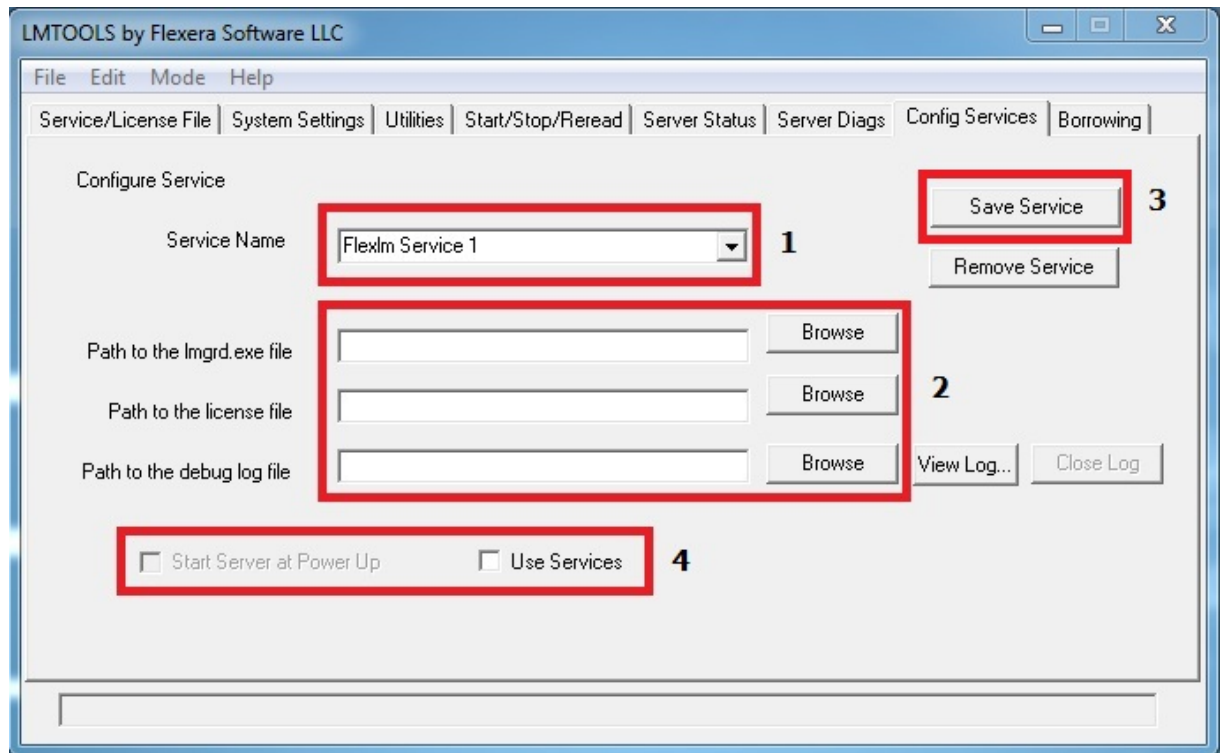
- 1.) Ko ste uspešno opravili aktivacijo mrežne licenčne kode za programsko opremo ZWCAD+, lahko nadaljujemo s konfiguracijo mrežnega strežnika.

In sicer, pomaknemo se ponovno na področje START, VSI PROGRAMKI, ter v mapo ZWSOFT. V Podmapi Network licence manager, izberemo možnost Network licence configurator.

Počakamo trenutek, da se mrežni strežnik naloži, ter prikaže okence, v katerem izvedemo nastavitve.



- 2.) Ko se okence prikaže se prvo pomaknemo na področje »Config services«



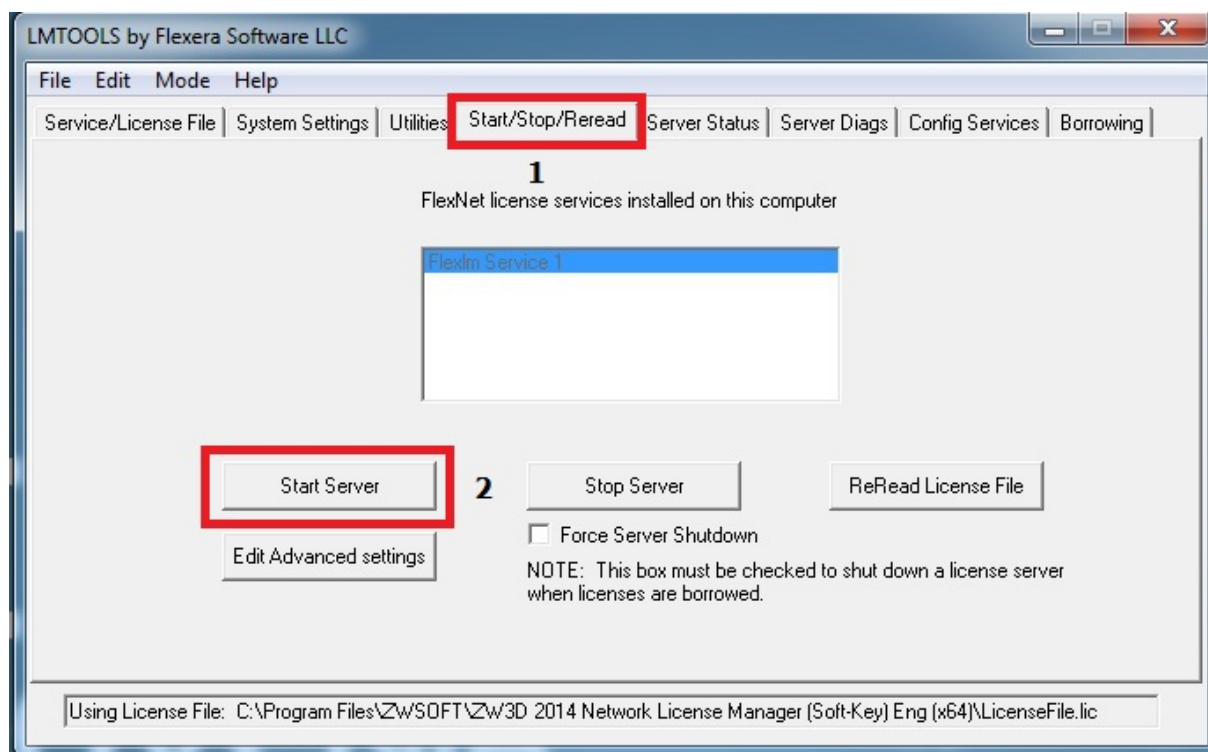
V polju 1, izberemo poljubno ime za storitev mrežnega strežnika, kjer se bodo hranile vse nastavitve, katere boste izvedeli v nadaljevanju.

V polju2, se pomaknemo na možnost »Browse« ter izberemo kot prvič, programs po imenu »Imgrd.exe.«, drugič, licenceFile.lic datoteko, ter še tretje izberemo License.log datoteko.

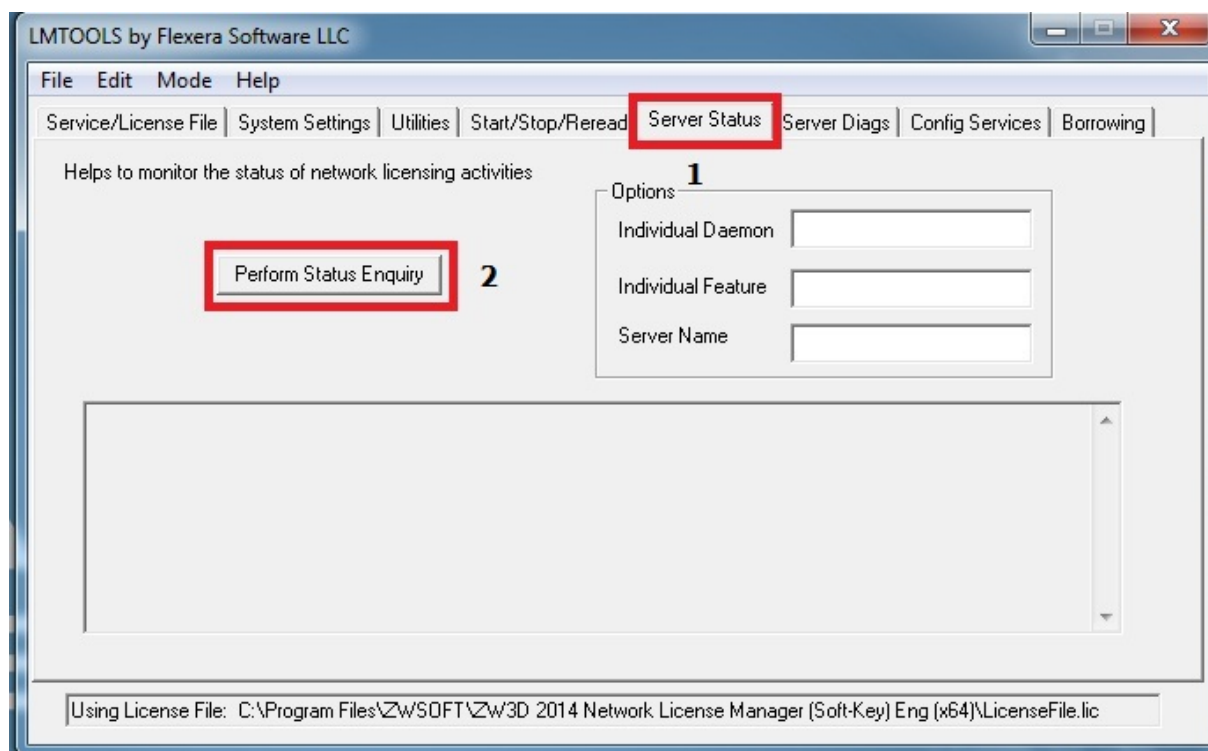
3.) Ko ste zaključili s zgoraj navedenimi postopkom, se podajte na možnost označeno s poljem 3, Save service.

Sedaj še samo omogočimo na dnu prikazane možnosti v polju 4, in sicer »use services« ter »start server at PowerUp«, ter ob zalkjučku ponovno uporabite možnost Save service kot ste to storili v preteklem postopku.

4.) Sedaj se pomaknite na zavihtek »Start/Stop/Reread« , ter izberite možnost »Start server«



5.) Ko ste tudi to storili, se še za zadnjo točko pomaknite na zavihitek »Server Status« ter izberite možnost »Performe inquiry«



S tem ste uspešno namestili ter nastavili mrežni strežnik za programsko opremo ZWCAD+.

V primeru, da so nastopile težave oz. so se pojavile vprašanja, smo vam na voljo.